

ABRIL 2010 número 18
edición trimestral

club LLUMIQ

La revista de los socios del Club Llumiq del Marq



MUSEO EUROPEO
DEL AÑO 2004

MARQ



DIPUTACIÓN
DE ALICANTE

CONTENIDO

- 2 Hola amigos
 - 3 Viaja en el tiempo
 - 4 Exposiciones en el Marq
 - 5 Exposiciones en el Marq
 - 6 Nos hemos divertido
 - 7 Álbum de fotos
 - 8 Los coles en el Marq
 - 9 Los coles en el Marq
 - 10 Rincones del MARQ. Restauración
 - 11 Rincones del MARQ. Restauración
 - 12 Hasta la próxima
- Pasatiempos en páginas centrales



HOLA AMIG@S

Con la llegada de la primavera el museo nos vuelve a ofrecer una nueva exposición de larga duración y en la que se esperan miles de visitantes como ocurriera con Asiria. Arte e Imperio (2007) y La Belleza del Cuerpo (2009). En esta ocasión, la historia va de "momias". Sabemos que el tema de los egipcios apasiona y llevábamos mucho tiempo recibiendo peticiones y sugerencias sobre este asunto.

Así que, ¡aquí lo tenéis! Con todos ustedes: **EL ENIGMA DE LA MOMIA. EL RITO FUNFERARIO EN EL ANTIGUO EGIPTO**

INFORMACIÓN DE INTERÉS

HORARIOS:

MARQ de 10 a 19 h. de martes a sábado y de 10 a 14 domingos y festivos. Lunes cerrado

LUCENTUM de 10 a 14 y de 16 a 18 de martes a sábado; de 10 a 14 domingos y festivos. Lunes cerrado

ILLETA de 10 a 14 y de 15'30 a 17'30 de martes a sábado; de 10 a 14 domingos y festivos. Lunes cerrado

TELÉFONOS:

- Centralita 965 149 000 en horario de apertura.
- Concertación de Visitas 965 149 006 en horario de 9 a 15 de lunes a viernes.

CLUB LLUMIQ

MARQ Plaza Dr. Gómez Ulla s/n 03013 Alicante

965149000 Ext. 7104

www.marqalicante.com

llumiqclub@marqalicante.com

¡VIAJA EN EL TIEMPO!

EL TRAM Y EL MARQ TE LLEVAN A LA HISTORIA

Una buena manera de disfrutar del fin de semana es visitando tanto el museo como sus Parques Arqueológicos más cercanos. Claro, que eso ya lo sabías. Lo que os proponemos es utilizar un medio de transporte cómodo y limpio, además de rápido: el tren.



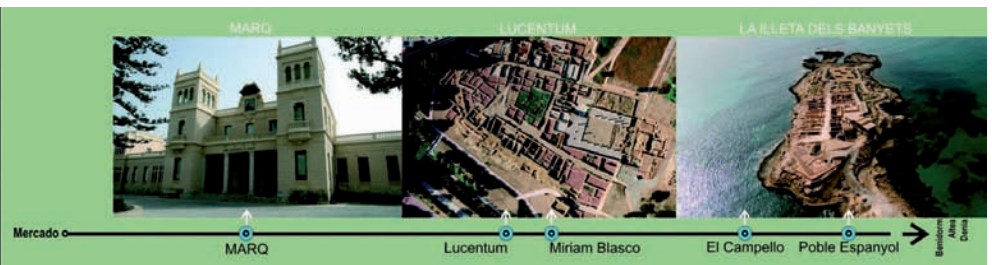
El TRAM (transporte metropolitano de Alicante) y el MARQ os lo ponen fácil, gracias a un convenio por el cual, por cuatro euros, tienes billete y entradas para el museo, Lucentum y la Illeta dels Banyets (validez de un mes). Además, las paradas están muy cerca. De hecho, la que está al lado del museo se llama MARQ, y cerca del Tossal de Manises está la parada Lucentum. Aunque también son próximas al yacimiento la de Albufereta y Miriam Blasco. Para ir a La Illeta de El Campello tienes que bajarte en Poble Espanyol.

Nosotros solemos utilizar el tranvía (o "trenet" como le llamábamos antaño) cuando realizamos nuestras excursiones con los participantes de nuestras actividades didácticas, y la verdad, es un lujo.



El TRAM y el MARQ
te llevan a la Historia

Billete: Zona A (TAM) Metropolitano especial, precio 1,50 €
 Billete: Zona ABC ida y vuelta, precio 5,85 €
 Billete: Zona ABCDEF ida y vuelta, precio 11,05 €
 Entrada combinada: Marq-La Illeta-Lucentum, precio 4 €
 (Billetes tarifa 2010, incluyen 2 metropolitano gratuitos para desplazamientos intermedios)



MARQ Museo Arqueológico de Alicante

Pl. Eusebio Gilabert, 1. 03015 Alicante
 Tel. centralita, 965 140 300
 Tel. información de viajes, 965 140 300
 www.marqalicante.com

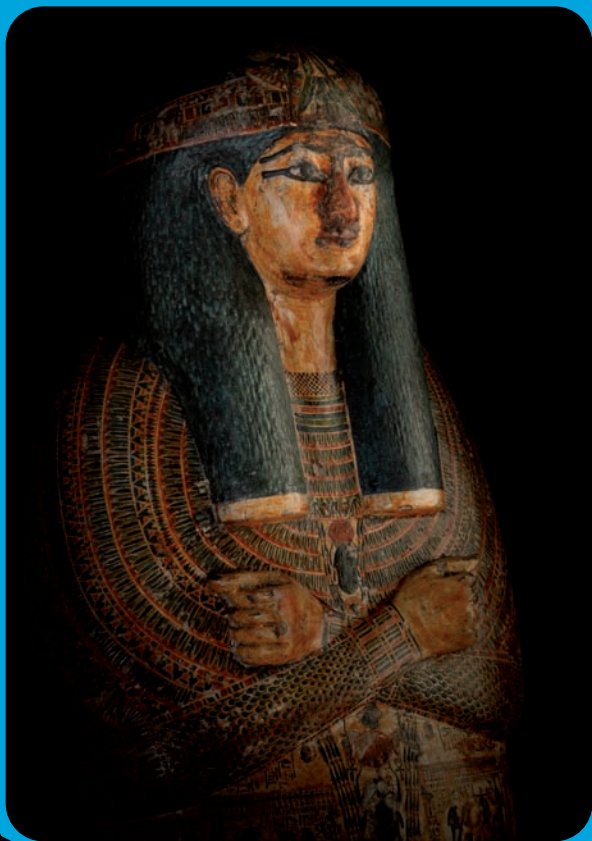
TRAM METROPOLITANO DE ALICANTE

www.tgualicante.com Tel. 900 72 04 72

El TRAM y el MARQ
te llevan a la Historia

EXPOSICIONES EN EL MARQ

EL ENIGMA DE LA MOMIA. EL RITO FUNERARIO EN EL ANTIGUO EGIPTO



A partir de las vacaciones de Pascua y hasta el comienzo del próximo curso podrás disfrutar en el MARQ de una de las exposiciones más espectaculares que se han hecho en España. Esta vez el tema son las momias del antiguo Egipto. Seguro que alguna vez habrás oído hablar de las momias como algo lleno de misterio y de temor. Bueno, pues verás que esto no es verdad. Lo podrás comprobar tú mismo visitando esta exposición donde te mostraremos dos momias de dos egipcios que vivieron hace más de 2500 años, llamados Seramón y Ankhpakhered. Podrás descubrir todo lo relacionado con las técnicas de momificar y con las creencias de los antiguos egipcios y así conocerás que una momia egipcia sólo es una persona como nosotros pero que vivió en el antiguo Egipto hace muchísimo tiempo y que se enterró en su sarcófago (ataúd) con sus pertenencias (amuletos, joyas papiros, etc.). Todos los objetos vienen de museos de Francia, pero hay una sorpresa.... ¡Verás también más de 30 piezas egipcias que pertenecen a museos de Alicante!



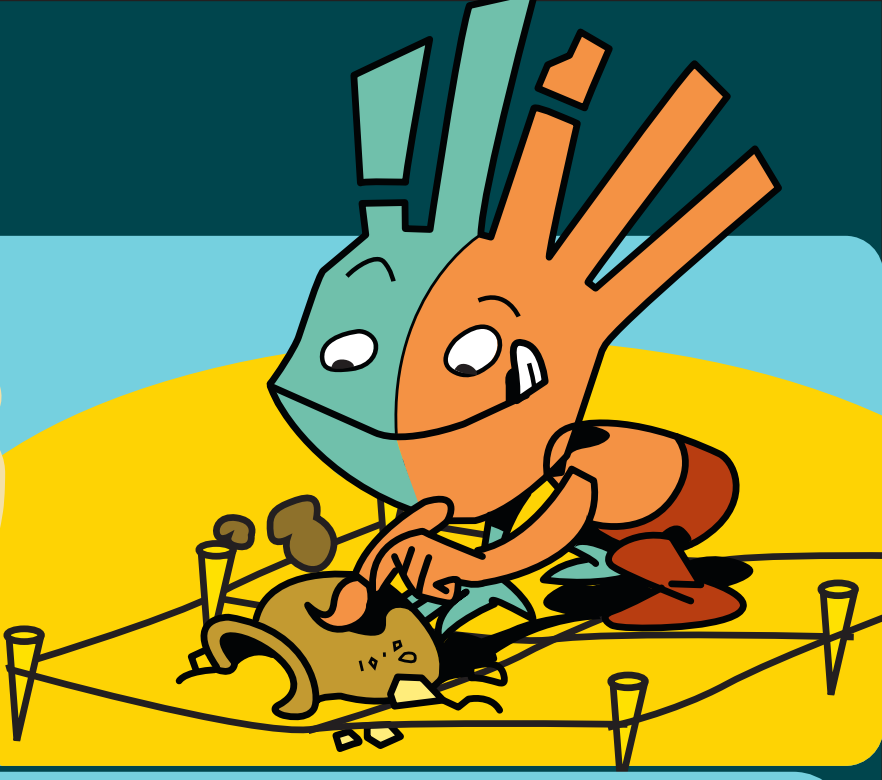
MÁS DE 250 PIEZAS

AUDIOVISUALES SOBRE EL ESTUDIO, RESTAURACIÓN
Y ESCÁNERES DE LAS MOMIAS

ANIMACIONES EN 3D (LAS MOMIAS GIRÁNDOSE Y
DESPOJÁNDOSE DE LOS VENDAJES)

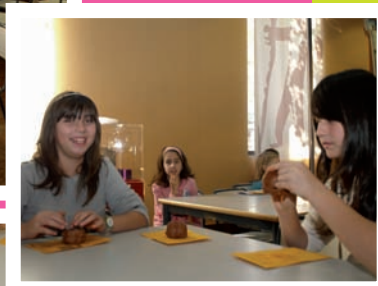


05



NOS HEMOS DIVERTIDO

Ilustramos esta página con imágenes de las pasadas vacaciones de Navidad. Lo pasamos muy bien como siempre con los talleres de las exposiciones sobre Calp y la Cultura del Argar, con el Teatro, Buzón Real y en Exponadal. Las novedades de este año fueron "el árbol de los deseos" y la "Vivienda Ibérica" de la Illeta que recreamos en Exponadal.





MACMICRO en el MARQ
 El programa infantil BABACLUB grabó un reportaje en nuestro museo
 El pasado 15 de enero, nuestros amigos de Canal 9 pasaron una mañana con nosotros y con el colegio Manuel de Torres de Almoradí. En esta ocasión fue Macmicro quien realizó un reportaje sobre nuestros talleres didácticos.



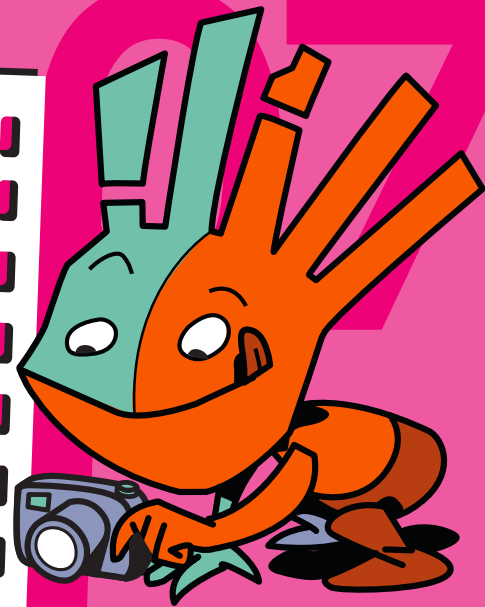
Asociación Pro Personas con Discapacidad de Aspe, que participaron en nuestras actividades de Navidad, un fuerte abrazo para ellos



Niños de 5 años del C.P. San Gabriel de Alicante, en su visita al museo para conocer un poco más la Edad Media



Alumnos del Colegio Vicenta Ruso de Gran Alacant (Santa Pola)



ÁLBUM DE FOTOS



Arturo, de 4 años del Liceo Francés, dibuja a Llumiq



Lydia, ¡cómo has cambiado en unos pocos meses!



Elia. Algo me dice que esta preciosa niña se va a dedicar a algo relacionado con la arqueología



Ligero como una moto, potente como un camión, es... Rafita, veloz como un rayo

LOS COLES EN EL MARCO

¡¡¡NOVEDAD!!!

VISITAS ANIMADAS

Ahora, en el tercer trimestre de este curso, proponemos a los centros escolares de Educación Primaria visitar los yacimientos arqueológicos de una forma diferente.

Son "visitas animadas". Es decir, los monitores-guías se detendrán en lugares estratégicos y transformarán a los alumnos en los antiguos habitantes de Lucentum y de la Illeta: prehistóricos, iberos y romanos. Les contarán

cómo vivían, dónde jugaban, comían, se divertían, compraban y todo lo que nuestros antepasados podían hacer un día cualquiera; les mostrarán como vestían y cuáles eran sus herramientas, utensilios, adornos personales, etc.



UN DÍA EN... LUCENTUM



Para entrar en Lucentum, antes, nos tendrán que dejar pasar los soldados que vigilan la puerta oriental. Nos explicarán cómo defendían su ciudad de los ataques enemigos. Una vez dentro, buscaremos el Foro para "hacer negocios" y relacionarnos con otros "ciudadanos". Más tarde compraremos en las "tabernae", disfrutaremos de un rato relajado en las Termas y finalmente conoceremos una típica Domus romana.



UN DÍA EN... LA ILLETA

En el yacimiento de El Campello descubriremos "in situ" los restos de una cabaña prehistórica. Allí nos explicarán cómo se construían y qué objetos se hallaron en su interior. Avanzaremos en el tiempo y llegaremos a la época de los iberos. Tras visitar sus viviendas, almacenes y lagares, nos detendremos en uno de sus templos y realizaremos una "ofrenda" para los dioses. Antes de salir nos encontraremos con unos viveros, una villa y unas termas romanas.

RESTAURACIÓN

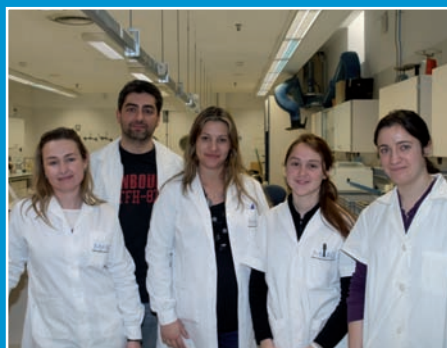
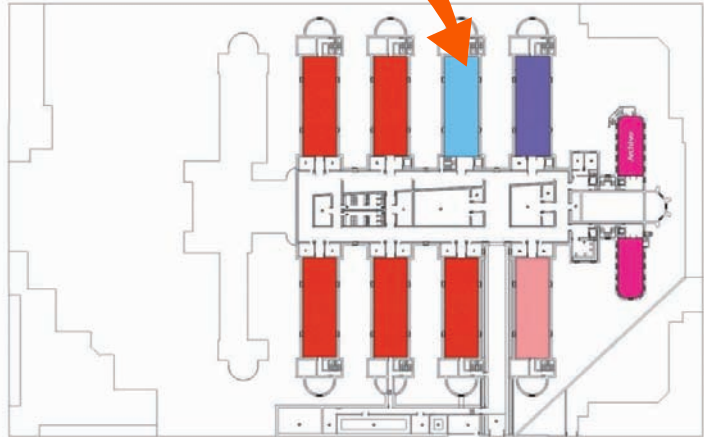
LABORATORIO DE
RESTAURACIÓN
ARQUEOLÓGICA

En los sótanos del museo, cerca de los almacenes y con acceso directo a las salas, se encuentra el Laboratorio Técnico de Restauración

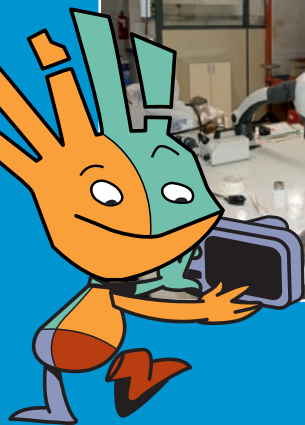
Para saber mejor qué es y qué se hace en este "rincón" del MARQ, hemos entrevistado al fantástico equipo de personas que aquí trabajan.

La restauración es el conjunto de tratamientos necesarios para la conservación, recuperación y puesta en valor de un objeto cultural que forma parte de nuestro patrimonio.

Inicialmente se estudia la pieza para conocer sus deterioros y poder así establecer el diagnóstico y los tratamientos más adecuados para intervenir dicho objeto. Todo el trabajo se documenta exhaustivamente mediante informes y fotografías del proceso. Después de la intervención se determinan las pautas de conservación a seguir, así como las necesidades de su entorno.



Elena, Antonio, Silvia, Jara y Ángela



Entrevista al equipo de Restauración:

LLUMIQ: ¿De dónde provienen las piezas/objetos a restaurar?
'RESTAURADORES': Almacenes del Museo; Exposición permanente; Exposiciones temporales; Excavaciones de yacimientos; Otras instituciones mediante convenio.

L: ¿A dónde van una vez restauradas?

R: Vuelven a sus ubicaciones originales o forman parte de exposiciones.

L: ¿Trabajáis para otros museos o instituciones?

R: El Marq tiene convenios con otras instituciones y museos para restaurar piezas que van a formar parte de exposiciones temporales. También se realizan asesoramientos y soportes técnicos tanto a otros departamentos, como a otras instituciones e investigadores.

L: ¿Algún objeto de esos interesantes que hayan pasado por vuestras manos?

R: Por el laboratorio han pasado todas las piezas expuestas en el Museo. Además de una gran parte de obras ubicadas en museos de la provincia, o procedentes de Pompeya. También se han realizado numerosas reproducciones para salas y puntualmente para alguna donación, como la estela visigoda en piedra de Orihuela, para el Obispado de Orihuela-Alicante.

L: Piezas que den mucha guerra, complicadas...

R: Hay piezas que por su tamaño, forma o peso son muy complicadas de trasladar o restaurar. Las más grandes son muy costosas, pero las miniaturas también son muy complicadas por ser muy delicadas y pequeñas.

L: Nos contáis alguna anécdota digna de mención.

R: Fallos de restauraciones antiguas, como encontrar dentro de las ánforas diversos objetos: paquetes de tabaco, papeles o facturas, un ticket de tranvía e incluso algún juguete de niño. U objetos de cerámica compuestos por dos piezas parecidas pero que no se corresponden y que, por tanto, se separan en una nueva restauración.

Bueno, "restauradores", muchas gracias por vuestra colaboración, vuestro trabajo es muy interesante y hemos aprendido que es una labor que requiere mucha habilidad, paciencia, buen gusto y mucha sabiduría.



HASTA LA PRÓXIMA

PRESENTACIÓN DE LA EXPOSICIÓN
"EL ENIGMA DE LA MOMIA.
El Rito Funerario en el Antiguo Egipto"

9 de marzo de 2010
en el Instituto Francés de Madrid



**STAND
DEL MUSEO
EN FITUR,
ENERO 2010**

